

xctf攻防世界 MISC高手进阶区 saleae

原创

18947943 于 2022-02-04 22:37:41 发布 10717 收藏 1

分类专栏: [攻防世界misc之路](#) 文章标签: [misc](#)

版权声明: 本文为博主原创文章, 遵循 [CC 4.0 BY-SA](#) 版权协议, 转载请附上原文出处链接和本声明。

本文链接: <https://blog.csdn.net/18947943/article/details/122786572>

版权



[攻防世界misc之路](#) 专栏收录该内容

68 篇文章 2 订阅

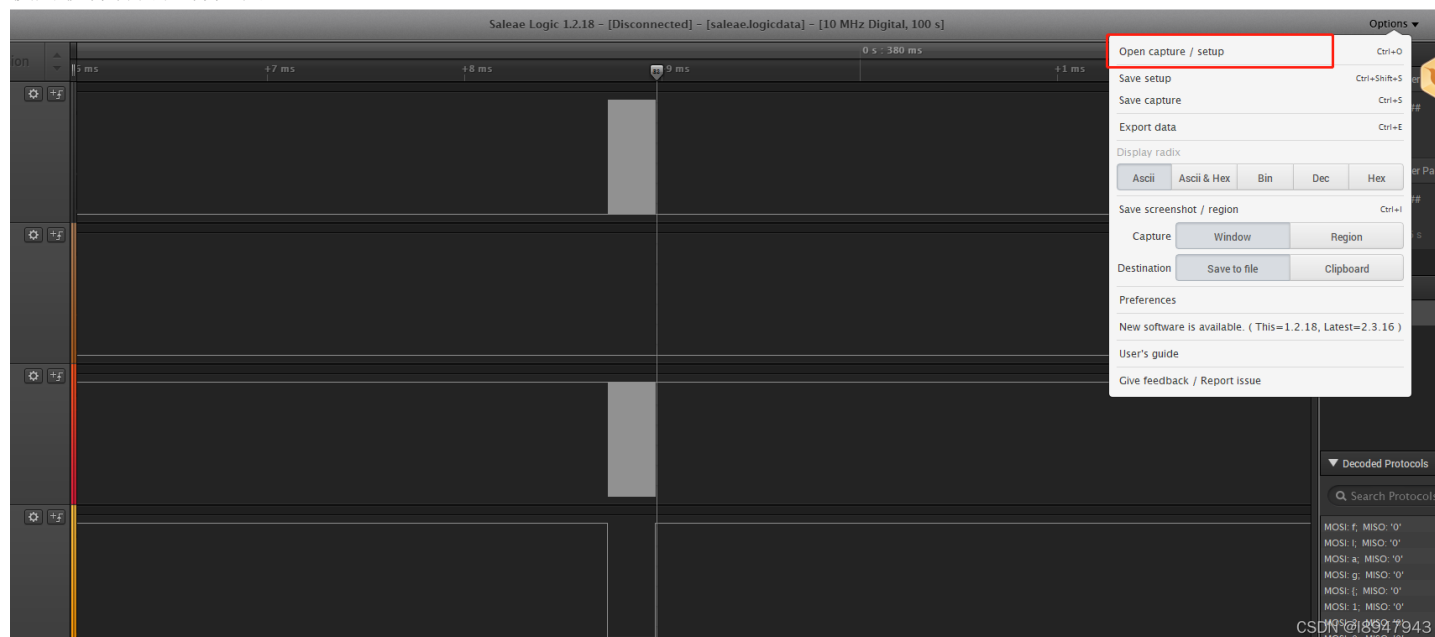
订阅专栏

1. 进入环境, 下载附件

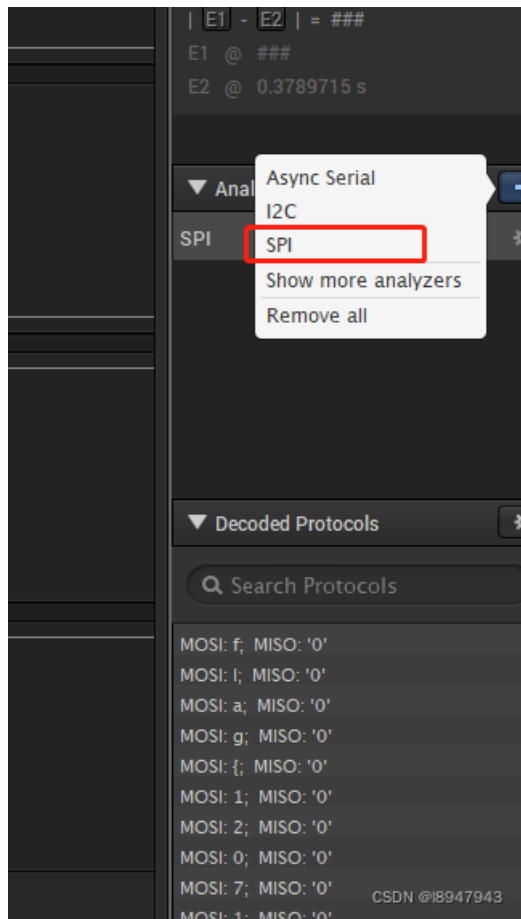
题目给的一个压缩包, 文件是saleae.logicdata文件, 用Saleae软件打开, Saleae是一个逻辑分析工具, 不仅可以记录数字和模拟两种信号, 还可以解码 SPI、I2C、串行、1-Wire、CAN、Manchester、I2S 等协议。(涉及到知识盲区, 跟着wp做吧)

软件下载地址: <https://downloads.saleae.com/logic/1.2.18/Logic+1.2.18+Win+64+Standalone.zip>

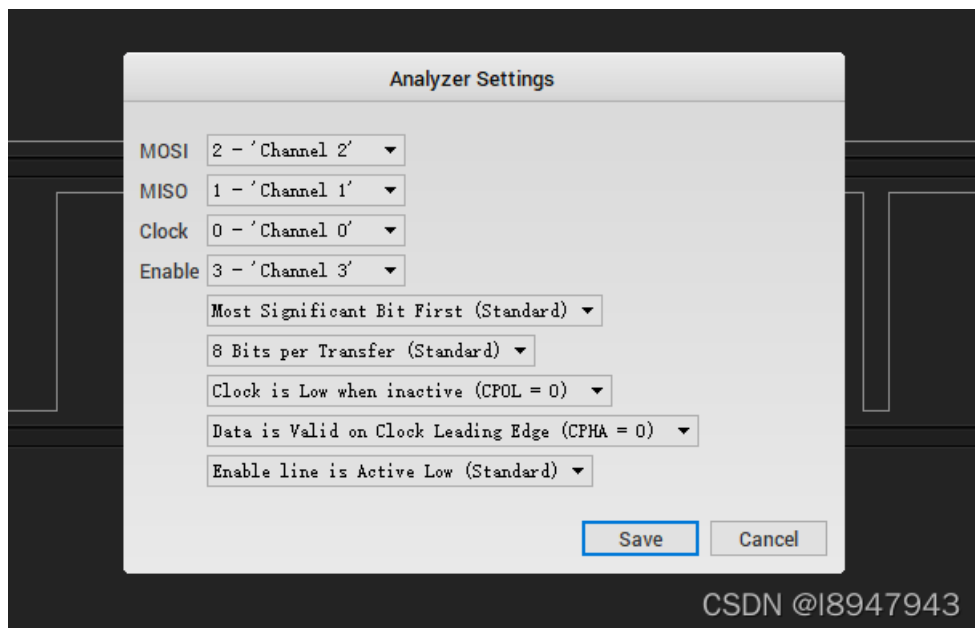
使用软件打开文件如图:



按住ctrl+滚轮可以放大, 选择spi



选择并设置通道:



滚轮放大后可以看到数据:



这种题第一次碰到，纯属瞎玩!!!

最终答案为: `flag{12071397-19d1-48e6-be8c-784b89a95e07}`