

MobaXterm: 远程终端登录软件封神选手

转载

[chongyixi2217](#) 于 2019-08-07 11:24:00 发布 135 收藏

文章标签: [运维](#) [raspberry pi](#) [操作系统](#)

原文链接: <https://my.oschina.net/JavaEdge/blog/3084574>

版权

提到SSH、Telnet等远程终端登录,我相信很多人想到的都是PuTTY

> PuTTY通常用于Windows,但实际上可以多平台运行,因此不表达为“Windows下的远程终端登录”

PuTTY足够成熟、小巧、专注核心任务,并且对编码等常见坑的处理并不缺乏,这其实都是优点。但PuTTY在额外功能上就同时缺了一些,例如直接SFTP文件传输、标签页切换等。

这里推荐一款豪华、全能的终端软件MobaXterm。它不仅像PuTTY一样通过SSH连接Raspberry Pi等开源硬件,并且还能:

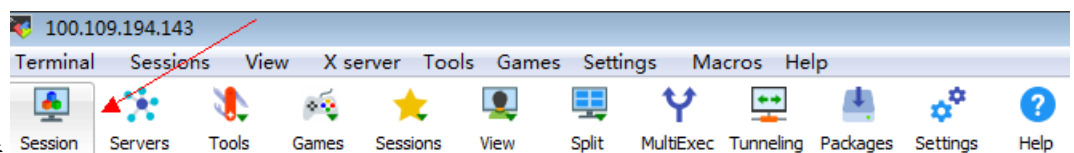
- 直接的便携版
- 内建多标签和多终端分屏
- 内建SFTP文件传输
- 内建X server,可远程运行X窗口程序
- 直接支持VNC/RDP/Xdmcp等远程桌面
- 默认的UTF-8编码
- 更加友好的串口连接设置
- 操作更明确,更少的“神秘技巧”

1 下载与安装

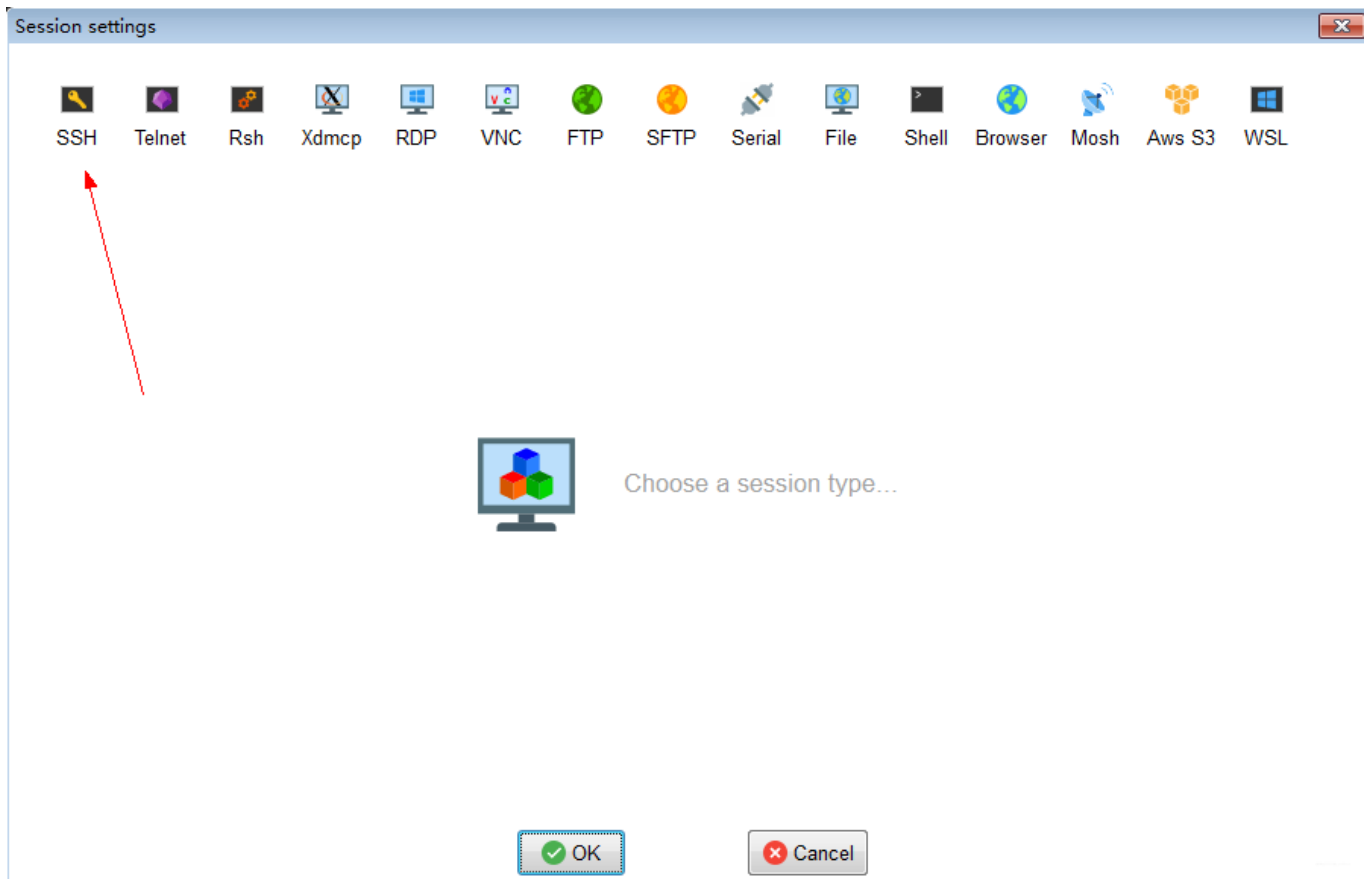
[MobaXterm官网](#) 提供MobaXterm的开源免费版“Home Edition”下载

> MobaXterm Home Edition的授权方式很奇怪——本身是GPLv3的,但官方发布的版本却像Shareware一样,对可保存的配置数量等多种参数加入了限制。

推荐直接下载普通的安装版



- 直接添加一个SSH会话



```
? MobaXterm 12.1 ?
(SSSH client, X-server and networking tools)

> SSH session to s00522260@100.109.194.143
? SSH compression : ✓
? SSH-browser      : ✓
? X11-forwarding  : ✓ (remote display is forwarded through SSH)
? DISPLAY         : ✓ (automatically set on remote server)

> For more info, ctrl+click on help or visit our website

Welcome to Ubuntu 16.04.5 LTS (GNU/Linux 4.4.0-131-generic x86_64)

* Documentation: https://help.ubuntu.com
* Management:   https://landscape.canonical.com
* Support:      https://ubuntu.com/advantage

129 packages can be updated.
61 updates are security updates.

*** System restart required ***

The programs included with the Ubuntu system are free software;
the exact distribution terms for each program are described in the
individual files in /usr/share/doc/*/copyright.

Ubuntu comes with ABSOLUTELY NO WARRANTY, to the extent permitted by
applicable law.

/usr/bin/xauth: file /home/s00522260/.Xauthority does not exist
```

2 内建多标签和多终端分屏

MobaXterm内置多标签页、横向纵向2分屏和田字形4分屏，用于一个窗口内管理多个连接。管理多台服务器不必开多个窗口。

3 内建SFTP文件传输

如果用SSH连接远程主机，则左侧就会自动启动SFTP连接，列出服务器上的文件列表，无需任何配置。

可以直接上传下载，更方便的是，还可以让文件列表的当前目录，直接跟随终端当前目录同步切换！

SFTP文件传输

▲ 跟随SSH连接同步启动的SFTP连接（见左边栏）

> 对比而言，一般需要另行使用FileZilla/WinSCP等第三方SFTP工具。

4 内建X server

MobaXterm内建了一个X server，可以直接执行远程端的X窗口程序。也是随着SSH连接自动发挥作用，无需任何配置。

这一点对于Raspberry Pi等资源贫乏的设备很有意义——这样就无需启动完整的LXDE等桌面环境，也无需准备笨重的VNC等远程桌面服务器。我们可以用最少的资源消耗，达到远程执行图形程序的效果。

通过内建的X server直接执行远程X程序

▲ 远程连接Raspberry Pi并运行Midori浏览器

> 对比而言，一般需要另行使用Xming等第三方X server，并在PuTTY中配置X11映射。

5 直接支持VNC/RDP/Xdmcp远程桌面

如果真的需要完整的远程桌面了，也无需多种客户端，一个软件即可对付所有的需求。Windows服务器管理员特别推荐。

可以建立的连接类型

▲ MobaXterm所有支持的连接方式

6 默认UTF-8编码

SSH和SFTP都默认采用UTF-8编码，无需设置，多语言均不乱码。Linux爱好者福音。

中文示例

▲ 左侧的SFTP和右侧终端，无需设置均不乱码

> 对比而言，PuTTY中需要手动改编码。而SecureCRT等部分其他SSH客户端，甚至不允许更改编码，乱码不可避免。

7 更加友好的串口连接设置

MobaXterm不仅支持串口连接，并且直接提供下拉框选择串口号和波特率，选择串口号时还会自动显示串口设备的名称。这一点对于开源硬件玩家是相当幸福的。

串口连接对话框

▲ 可以友好选择的串口连接界面

对比而言，PuTTY的设计就极其令人发指：串口号和波特率都只有一个文本框手工输入，往往需要用户自己去费劲检查设备管理器.....

8 操作更明确，更少的“神秘技巧”

明确的菜单命令和文字提示，用户友好。复制、粘贴、断线重连等常见行为很容易找到，不需要“教程”或口口相传的“暗示”。

右键菜单

▲ 复制粘贴直接在右键菜单里 断线提示

▲ 断线重连有直接的命令提示

> 对比而言，PuTTY中复制和粘贴分别是“选中文字后点左键”和“任意地方点右键”，断线重连等功能必须在标题栏上点右键才能出菜单。所有这些玩法都极其的依赖暗示，不合乎任何规范，也不显而易见。

参考

[MobaXterm: “十项全能”的远程终端登录软件【开源硬件佳软介绍 #1】](#)

转载于:<https://my.oschina.net/JavaEdge/blog/3084574>