

# Eclipse导入sun.misc.Unsafe类及其源码

原创

[Jeremy\\_Lee123](#) 于 2020-01-06 11:09:43 发布 1463 收藏 2

分类专栏: [JUC多线程](#) 文章标签: [Unsafe](#)

版权声明: 本文为博主原创文章, 遵循 [CC 4.0 BY-SA](#) 版权协议, 转载请附上原文出处链接和本声明。

本文链接: <https://blog.csdn.net/lixinkuan328/article/details/103852567>

版权



[JUC多线程 专栏收录该内容](#)

27 篇文章 1 订阅

订阅专栏

## 一、Eclipse导入sun.misc.Unsafe类报错的解决方法

在eclipse中导入sun.misc.Unsafe类后, 错误如图所示:

```
5
6 import sun.misc.Unsafe;
7 import sun.refle
8
9 class User {
10     private Stri
11     private long
12     private int
```

Access restriction: The type 'Unsafe' is not API (restriction on required library 'C:\Program Files\Java\jdk1.8.0\_102\jre\lib\rt.jar')

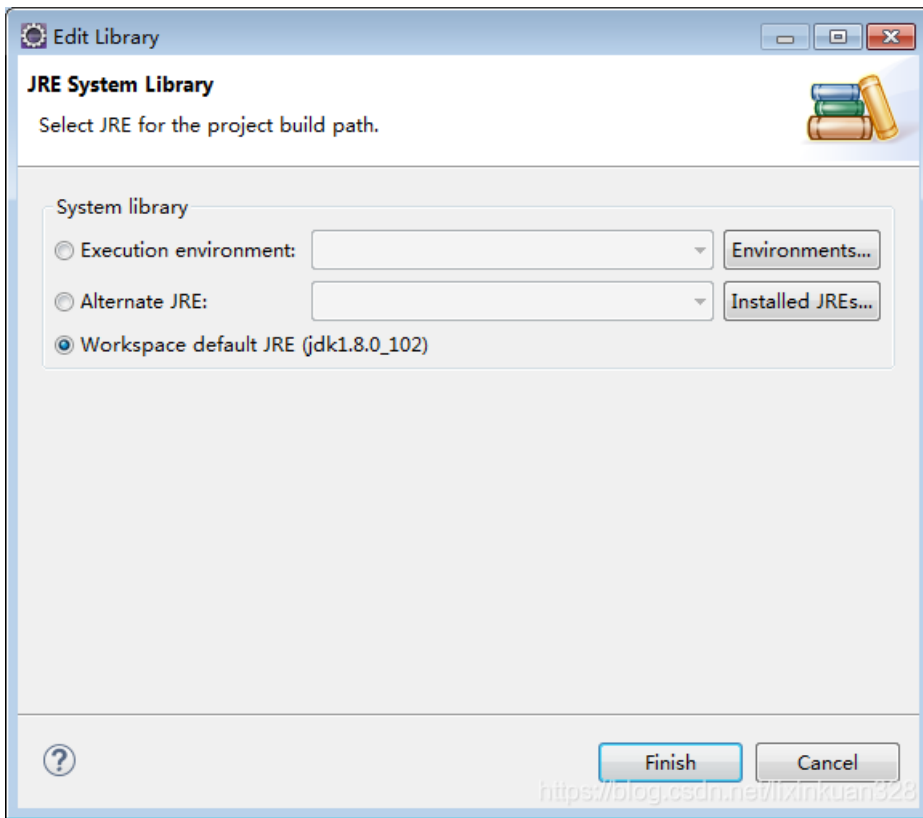
1 quick fix available:

- Search repositories for 'sun.misc'

Press 'F2' for focus

错误很明显, 提示找不到这个类。具体解决方案如下:

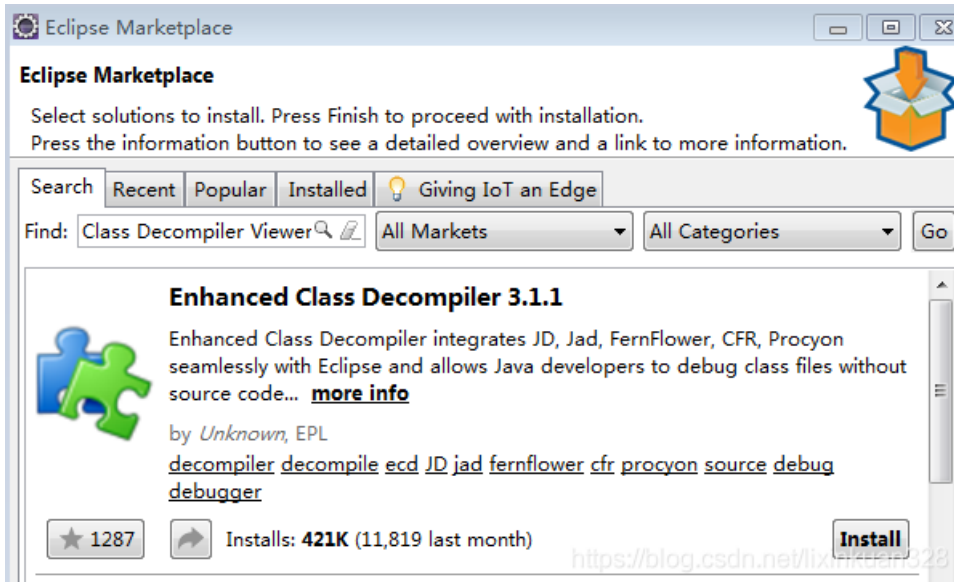
点击Windows-Preferences-Java-Installed JREs, 选择右边默认的JRE, 点击Edit, 在弹出的界面中, 更改JRE home为JDK目录下面的那个JRE。具体如图所示。(这就是JDK和JRE的区别)



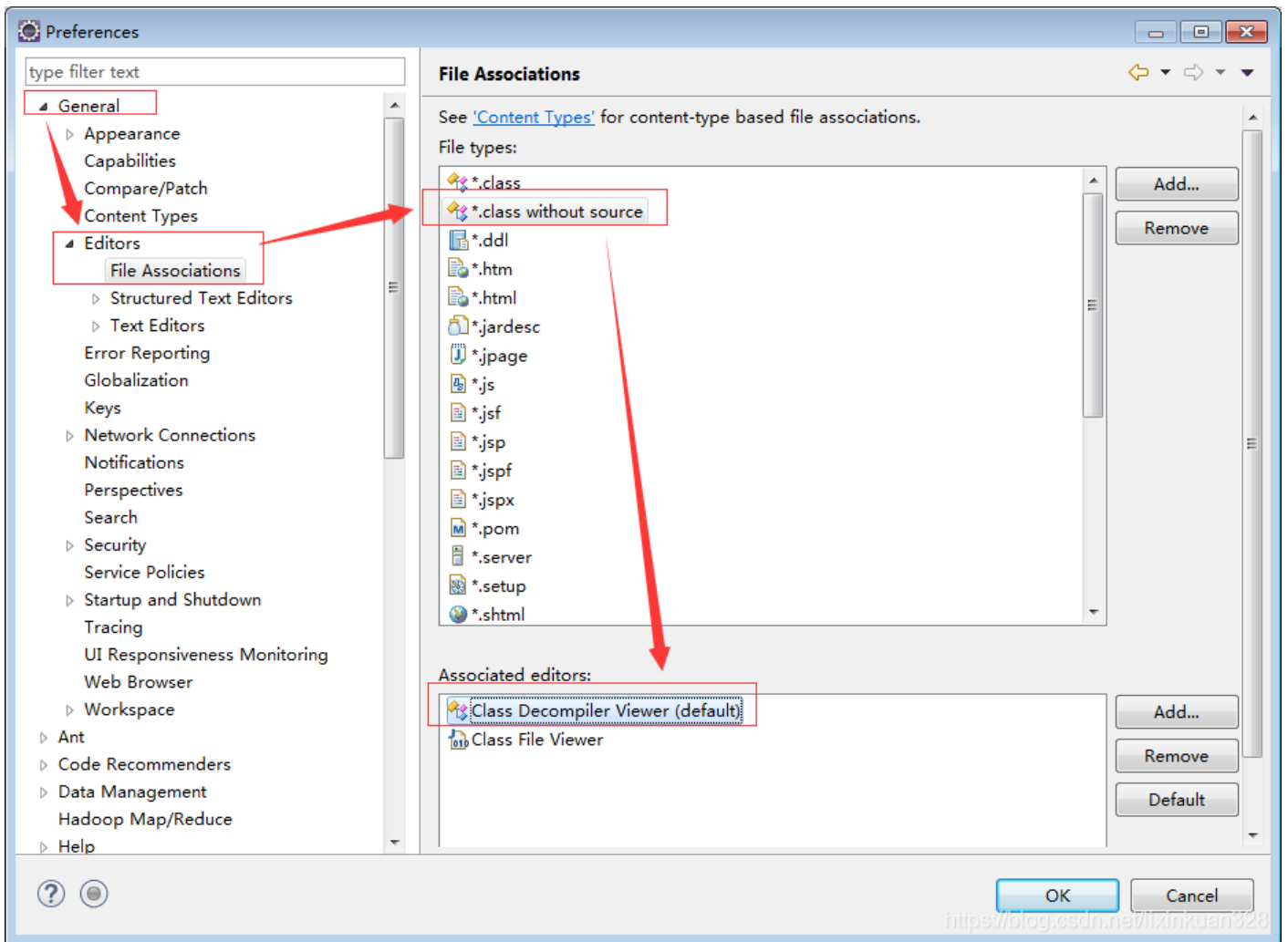
## 二、如何查看sun包源码

在csdn下载中看到很多sun包源码换积分的资源，在这里想说明一下如何在eclipse里看sun包源码

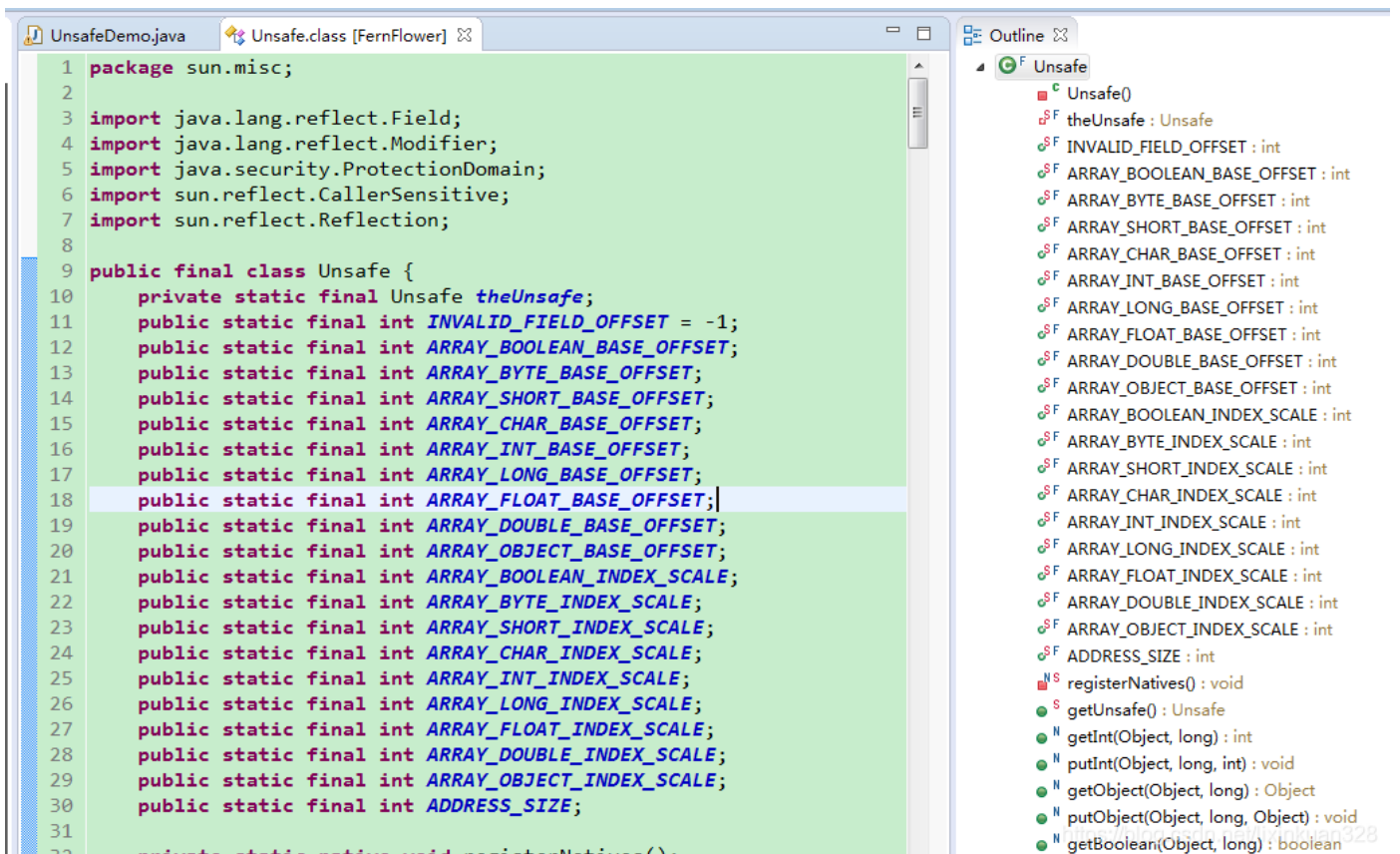
### 1. 下载eclipse反编译插件Enhanced Class Decompiler。{在help下的EclipseMarketplace popular下}



### 2. windows-->preferences -->File Associations -->\*.class without source-->Class Decompiler Viewer(default)



### 3. Ctrl+T 搜索即可





[创作打卡挑战赛](#) >

[赢取流量/现金/CSDN周边激励大奖](#)