

# 攻防世界 Reverse高手进阶区 2分题 easyRE1

原创

思源湖的鱼 于 2021-01-09 21:50:14 发布 130 收藏

分类专栏: [ctf](#) 文章标签: [ctf](#) [攻防世界](#) [reverse](#)

版权声明: 本文为博主原创文章, 遵循 [CC 4.0 BY-SA](#) 版权协议, 转载请附上原文出处链接和本声明。

本文链接: [https://blog.csdn.net/weixin\\_44604541/article/details/112362921](https://blog.csdn.net/weixin_44604541/article/details/112362921)

版权

## CTF

[ctf 专栏收录该内容](#)

200 篇文章 23 订阅

订阅专栏

### 前言

继续ctf的旅程

攻防世界Reverse高手进阶区的2分题

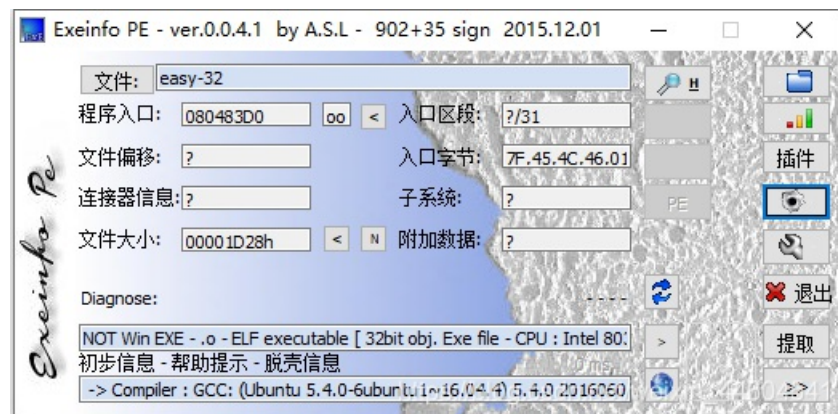
本篇是easyRE1的writeup

发现攻防世界的题目分数是动态的

就仅以做题时的分数为准了

### 解题过程

PE查壳



扔进IDA

```
1 int __cdecl main(int argc, const char **argv, const char **envp)
2 {
3     char s; // [esp+1Ch] [ebp-10Ch]
4     unsigned int v5; // [esp+11Ch] [ebp-Ch]
5
6     v5 = __readgsdword(0x14u);
7     puts("What is the password?");
8     gets(&s);
9     if ( !strcmp(&s, "the password" )
10         puts("FLAG:db2f62a36a018bce28e46d976e3f9864");
11     else
12         puts("Wrong!!");
13     return 0;
14 }
```

[https://blog.csdn.net/weixin\\_44604541](https://blog.csdn.net/weixin_44604541)

直接得到flag。。。。

## 结语

捂脸