

BugkuCTF-MISC题cisco(writeup)

原创

彬彬有礼am_03 于 2021-09-01 23:34:52 发布 42 收藏 1

分类专栏: # BugkuCTF-MISC 文章标签: 安全

版权声明: 本文为博主原创文章, 遵循 [CC 4.0 BY-SA](#) 版权协议, 转载请附上原文出处链接和本声明。

本文链接: https://blog.csdn.net/am_03/article/details/120051283

版权



[BugkuCTF-MISC 专栏收录该内容](#)

55 篇文章 2 订阅

订阅专栏

解题准备

本题需要掌握AES加解密, cisco模拟器软件Cisco Packet Tracer 以及cisco交换机基本命令。

解题流程

cisco

描述: 密码是flag。

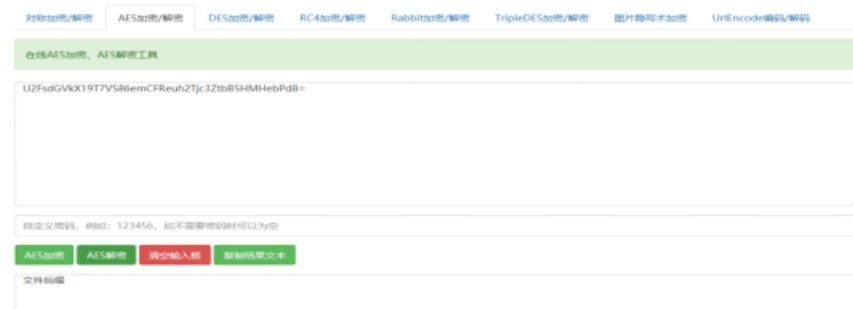
把cisco.zip解压后, 得到2个txt文档。

解题思路

1.txt打开是乱码, 先看看2.txt文件。

2.txt打开后得到

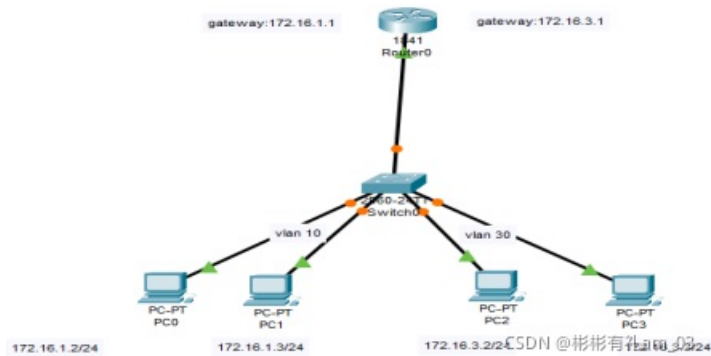
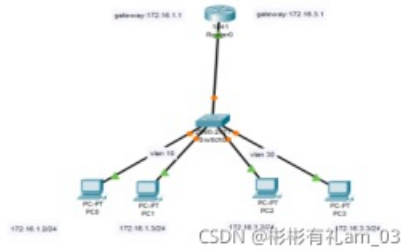
U2FsdGVkX19T7VVS86emCFReuh2Tjc3ZtbB5HMHebPd8=, 解密后得到“文件后缀”。



解密的密码为空

提示1.txt应该需要修改文件后缀。这题题目是cisco, cisco的模拟文件是pkt, 把文件后缀改为pkt。这里需要用到cisco模拟器软件Cisco Packet Tracer v7.3.0

下载之后加载1.pkt文件。



然后登陆交换机，点击CLI命令行，你会发现居然需要enable密码。还记得题目描述吗？密码是flag。输入flag进入特权模式。



输入show running-config | include flag 直接找到flag密码。

```
Switch#show run | include flag
enable password flag
banner motd ^Cflag^C
 password flag{wenzi_houzhui_sike}
Switch#
```

flag{wenzi_houzhui_sike}